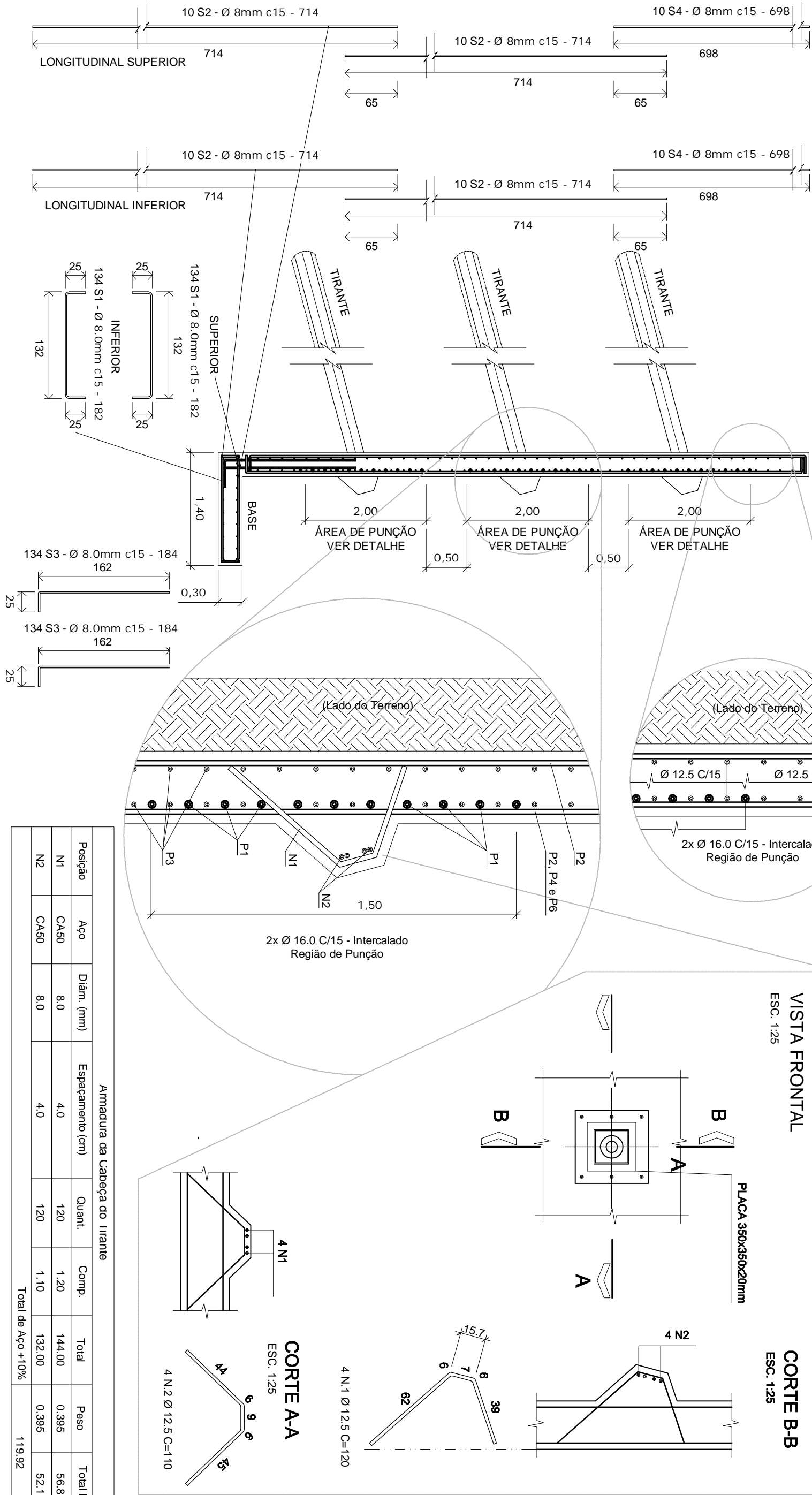


CORTE TRANSVERSAL DA ESTRUTURA  
ESCALA 1:50



DETALHE TIPO DA ARMADURA DA CABEÇA DO TIRANTE

Armadura da Cabeça do Tirante						
Posição	Aço	Diâm. (mm)	Espaçamento (cm)	Quant.	Comp.	Total
N1	CA50	8.0	4.0	120	1.20	144.00
N2	CA50	8.0	4.0	120	1.10	132.00
Total de Aço +10%						52.14
						119.92

Concreto e Formas	
Concreto do painel ancorado (m³)	40.65
Concreto da Base (m³)	8.40
Formas do painel ancorado (m²)	225.30
Formas da Base (m²)	12.84

REVISÕES:

Nº	Data	Alterações
0	10/06/14	Emissão inicial para comentários
1	02/09/14	Alteração dos quantitativos de forma e numeração da prancha

LEGENDA:

Notas:  
As normas técnicas referentes a esse projeto estão listadas na Especificação Técnica.  
Para fontes de consulta para composição de preços e serviços, vide prancha 08/10

PREFEITURA DE JUIZ DE FORA  
PLANO MUNICIPAL DE REDUÇÃO DE RISCOS A ESCORREGAMENTOS - PMRRE



LOCAL: BAIRRO LINHARES - SETOR E22 - SUBSETOR E22-1

TÍTULO DO PROJ.: ESTUDOS PRELIMINARES E PROJETOS BÁSICOS PARA O PMRRE  
PROCESSO Nº 2598.0351.492.693201 - MINISTÉRIO DAS CIDADES/CAIXA

ENG. RESP.: ALEXANDRE ZUPPOLINI NETO

PROJ.: PROJETO BÁSICO  
DETALHES CONSTRUCTIVOS III

CREA Nº 141401

DATA: 10/06/2014

ESCALA: INDICADA

FOLHA: 7/10



ART Nº 1077886